

**AXO  
WELDING**  
PRESENTA

NUEVA  
**LIGHTPOWER**  
**XA35**



La nueva generación de **soldadoras láser** de **AXO WELDING**. Fácil de operar, apta para una amplia gama de materiales como: acero (inoxidable, al carbono y galvanizado), aluminio.

Mejor calidad de soldadura con resultados uniformes.

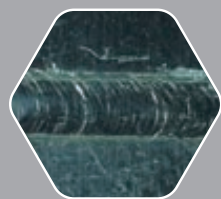


La soldadora láser manual  
**más liviana y compacta**  
 del mercado.

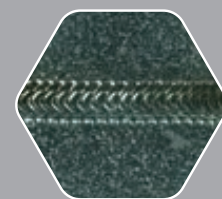


Nuevo modelo  
 de devanador.

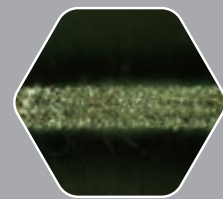
- Velocidad de soldadura 4 veces más rápida.
- Mínima zona afectada por el calor.
- Porosidad reducida.



Aluminio



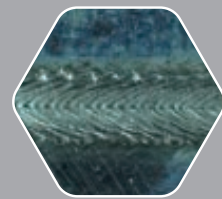
Acero  
 al carbono



Bronce




Acero  
 Inoxidable



Acero  
 Galvanizado



<b>LIGHTPOWER</b>		<b>XA35</b>
Espesor de soldadura a tope (mm)  UNIÓN A TOPE	Acero inoxidable	<b>3.5</b>
	Acero al carbono/Hierro	<b>3.5</b>
	Aluminio	<b>3</b>
	Acero galvanizado	<b>3.5</b>
	Bronce	<b>2.5</b>
	Cobre	--
Oscilación (mm)		<b>0-4</b>
Temperatura de operación (°C)		<b>0~40</b>
Temp. de funcionamiento (°C)		<b>0~104</b>
Peso (kg)		<b>25</b>
Dimensiones (mmxmmxmm)		<b>576x265x425</b>

\*Observaciones: Los datos son una base de profundidad de penetración teórica en el resultado de la prueba de laboratorio, el rendimiento de la profundidad de penetración variará de acuerdo con las diferentes configuraciones y aplicaciones. Valores de soldadura a tope con una oscilación entre 0.7-1, torcha a 45° y con una frecuencia de 45 a 60 Hz.



[www.axoweld.com](http://www.axoweld.com)

 axowelding